

EXPLORER PRO® 170

Votre compagnon d'aventure par excellence

NOUVEAUTÉS

- Amortisseur de direction hydraulique

CARACTÉRISTIQUES CLÉS

- Rotax® 1630 ACE™ - 170
- Coque ST3™
- Ensemble Tech : système BRP Audio-Premium et écran couleur 7,8", port USB
- iDF - système de pompe antidébris intelligent
- GPS Garmin† à écran tactile 7" et détecteur de poissons
- Pare-brise touring
- Poignées robustes
- Guidon avec bloc d'élévation réglable
- Siège de randonnée et appui-genoux Explorer
- Appui-pieds de rebord
- Multi-porte-bagages LinQ™
- Sac Explorer LinQ™
- Extension de pont arrière



● Iceland Grey

iDF/iTC/iBR/ST3/CLCS/ECO

CAPACITÉ

Nombre de places	○○○
Capacité de chargement	272 kg
Capacité de la plateforme arrière (baignade et extension de pont arrière, sans passager)	100 kg
Capacité en carburant	70 l
Boîte à gants	2,9 l
Bac avant	96 l
Glacière de pêche LinQ™	
Sac Explorer LinQ™	100 l
Capacité de rangement - Total	198,9 l*

* La capacité de rangement totale comprend le sac Explorer LinQ™.

DIMENSIONS

Longueur (hors tout)	373,4 cm
Largeur	126 cm
Hauteur	140 cm

COQUE

Type	Coque ST3™
Matériau	Fibre de verre

AUTRES CARACTÉRISTIQUES

- Courroie de siège
- Système de freinage et marche arrière intelligents iBR®
- VTS™ (correcteur d'assiette)
- Échelle d'embarquement
- Clé D.E.S.S.™ RF
- Rangement avant directement accessible
- Compartiment étanche pour téléphone
- Système de fixation LinQ™
- Rétroviseurs grand-angles
- Poignées avec repose-paume
- Tapis de plancher
- Grande plateforme de baignade
- 1 support avant LinQ™
- Porte-gobelet
- Guidon avec bloc d'élévation réglable
- Guidon inclinable
- Anneau de remorquage pour sports nautiques

MOTEUR ROTAX

	1630 ACE™ - 170
Circuit d'admission	Aspiration naturelle
Cylindrée	1 630 cm ³
Refroidissement	Système de refroidissement en circuit fermé (CLCS)
Système de marche arrière	iBR® électronique*
Démarrateur	Électrique
Type de carburant	Octane 95
Système d'accélérateur	Système d'accélération électronique (iTC™)
Échappement	Système D-Sea-Bel™

INDICATEUR

Type d'indicateur	Grand écran LCD panoramique 7,8"	
Fonctions principales	• BRP Connect	• Horloge
	• Musique	• VTS™
	• Navigation	• Consommation de carburant
	• Connectivité Bluetooth†	• Autonomie de carburant
	• Compteur de vitesse	• Heures du véhicule
	• Compte-tours	
Système iTC™ - mode	• Mode Sport	• Régulateur de vitesse
	• Mode ECO®	• Mode Accessoires
	• Mode Basse vitesse	

POIDS

Poids à sec (huile, liquide de refroidissement, pas de carburant)	399 kg
Rapport puissance-poids (ch/lbs)	0.2

GARANTIE

Garantie limitée de BRP de deux ans sur la motomarine.

* Frein, point mort et marche arrière électroniques
 †Bluetooth® est une marque déposée détenue par Bluetooth SIG, Inc. et cette marque fait l'objet d'une utilisation sous licence par BRP.
 ‡ Garmin est une marque de Garmin Ltd ou de ses filiales.

FONCTIONNALITÉS PHARES



Pare-brise touring

Ce pare-brise – première sur le marché – réduit le bruit et la fatigue associés à la pression du vent prolongée et protège des éclaboussures et de l'exposition à l'eau salée lors des sorties en mer.



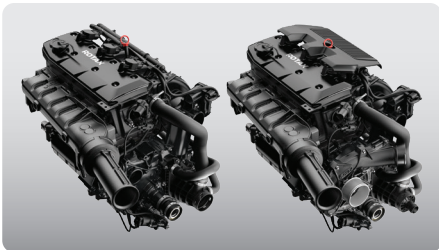
Confort de la conduite prolongée

Pensés pour une durée de conduite prolongée, le siège de randonnée et les appui-genoux Explorer, le guidon avec bloc d'élévation réglable et les appui-pieds de rebord procurent un confort absolu.



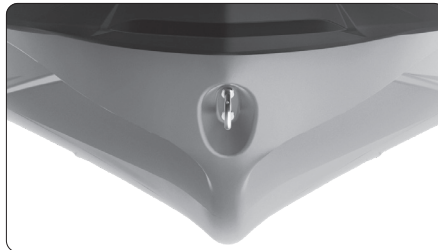
Sac Explorer LinQ™

Gardez vos effets personnels au sec et à portée de main avec ce sac de 100 l. Cet accessoire compatible LinQ™ exclusif est étanche, fonctionnel et portable. Il peut être empilé sur la plaque LinQ™/les accessoires LinQ™ ou transporté comme un sac à dos.



ROTAX® 1630 ACE™ - 170

Deux motorisations au choix : optez pour le 125 kW (170 ch) qui offre une accélération à aspiration naturelle avec une économie de carburant optimale, ou le 169,16 kW (230 ch) avec un turbocompresseur et un refroidisseur intermédiaire externe, optimisé pour fonctionner avec du carburant standard.



Coque ST3™

Coque innovante qui établit la norme pour la maniabilité et la stabilité en eaux agitées et la performance sur les grands plans d'eau.



Extension de pont arrière avec système de fixation LinQ™ et multi-porte-bagages

L'extension de pont arrière ajoute 29 cm à l'arrière de la motomarine pour augmenter la stabilité, l'espace et la capacité de stockage. Augmentez votre capacité de rangement grâce au multi-porte-bagages LinQ™.